



Evropská unie  
Evropský sociální fond  
Operační program Zaměstnanost

**DRG**  
RESTART

# **Vybrané příklady spolupráce na návrhu klasifikačního systému CZ-DRG**

Ladislav Plánka

Česká pediatricko-chirurgická společnost ČLS JEP

Fakultní nemocnice Brno

Konference DRG Restart 2016

9. 11. 2016

# Nevýhody dětské chirurgie

- IR-DRG nerespektuje mnohá specifika dětského věku.
- Mnohé náročné diagnózy spadnou do báze modelovaného dle velkého počtu neadekvátních diagnóz dospělých.
- U dětí se neoperují výhodně nastavené dospělé diagnózy a tím z toho „dostanou“ jen tu ztrátovou část: ztrátová je naprostá většina Q, S, T, D, C.
- IR-DRG nezohledňuje specializovaná centra.



# ZAVŘENÁ REPOZICE FYZÁRNÍCH PORANĚNÍ U DĚTÍ S PERKUTÁNNÍ OSTEOSYNTÉZOU



Evropská unie  
Evropský sociální fond  
Operační program Zaměstnanost



**DRG**  
RESTART



## EPIFYZÁRNÍ FRAKTURA DISTÁLNÍ EPIFÍZY HOLENNÍ KOSTI SE ZLOMENINOU KOSTI LÝTKOVÉ



Evropská unie  
Evropský sociální fond  
Operační program Zaměstnanost



**DRG**  
RESTART

# Pozice výkonu zavřená repozice fyzárních poranění u dětí s perkutánní osteosyntézou v IR-DRG

- Na základě hlavní diagnózy poranění (zlomeniny) je případ zařazen do MDC 08.
- Do příslušné DRG báze je pak klasifikován pouze pomocí kritického výkonu (52123 Zavřená repozice fyzárních poranění u dětí s perkutánní osteosyntézou).

DRG báze	Název DRG báze <i>(pouze báze definované kritickým výkonem)</i>
0801	Fúze páteře při deformitách a skolióze
0802	Bilaterální a vícenásobné velké výkony na kloubech dolních končetin
0803	Fúze páteře, ne pro deformity
0804	Velké výkony replantace dolních končetin a jejich kloubů
0805	Rekonstrukční výkony kraniálních a obličejových kostí
0806	Velké výkony replantace horních končetin a jejich kloubů
0807	Amputace při poruchách muskuloskeletálního systému a pojivové tkáně
0808	Výkony na kyčlích a stehenní kosti, kromě replantace velkých kloubů
0809	Transplantace kůže nebo tkáně pro poruchy muskuloskeletálního systému nebo pojivové ...
0810	Výkony na zádech a krku, kromě fúze páteře
0811	Výkony na kolenu, bérce a hleznu, kromě chodidla
0812	Vyjmutí vnitřního fixačního zařízení
0813	Místní resekcce na muskuloskeletálním systému
0814	Výkony na chodidle
0815	Výkony na horních končetinách
0816	Výkony na měkké tkáni
<b>0817</b>	<b><u>Jiné výkony při poruchách a onemocněních muskuloskeletálního systému a pojivové tkáně</u></b>
0818	Velké výkony na kolenním kloubu
0819	Artroskopie
0820	Reimplantace endoprotéz kloubů horních a dolních končetin,tumorozní endoprotézy

# Klinická a terapeutická heterogenita DRG báze 0817

DRG 08171	JINÉ VÝKONY PŘI PORUCHÁCH A ONEMOCNĚNÍCH MUSKULOSKELETÁLNÍHO SYSTÉMU A POJIVOVÉ TKÁNĚ bez CC
DRG 08172	JINÉ VÝKONY PŘI PORUCHÁCH A ONEMOCNĚNÍCH MUSKULOSKELETÁLNÍHO SYSTÉMU A POJIVOVÉ TKÁNĚ s CC
DRG 08173	JINÉ VÝKONY PŘI PORUCHÁCH A ONEMOCNĚNÍCH MUSKULOSKELETÁLNÍHO SYSTÉMU A POJIVOVÉ TKÁNĚ s MCC

## VÝKONY

04845	NEOFORMACE ÚSTNÍ PŘEDSÍŇE BEZ POUŽITÍ AUTOTRANSPANTÁTU	56325	NERVŮ ODSTRANĚNÍ TUMORU VELKÝCH NERVŮ
25125	ENDOBONCHIÁLNÍ LASEROVÝ VÝKON Á 20 MIN. (PŘÍČTI K CENĚ ZÁKL.VÝKONU)	56327	RESEKCE MORTONOVA NEUROMU
		57211	REVIZE OBOU HRUDNÍCH DUTIN ZE STERNOTOMIE

- **DRG báze 0817** (Jiné výkony při poruchách a onemocněních muskuloskeletálního systému a pojivové tkáně) **zahrnuje přes 100 různých výkonů** (od zavřených repozic zlomenin a operace zlomenin pánve přes výkony na měkkých tkáních a nervech až po splenektomie a lymfadenektomie, atd.)

51815	EXSTIRPACE JEDNOSTRANNEHO CYSTICKEHO HYGROMU	62850	OŠETŘENÍ HYPERTRÓFICKÝCH JIZEV NAU 10 CM <sup>2</sup>
52115	ZAVŘENÁ REPOZICE FYZIČNÍCH PORANĚNÍ U DĚTÍ	65211	OŠETŘENÍ ZLOMENINY ČELISTI DESTIČKOVOU ŠROUBOVANOU DLAHOU
52121	OTEVŘENÁ REPOZICE A OSTEOSYNTÉZA FYZIČNÍCH PORANĚNÍ U DĚTÍ	65213	OŠETŘENÍ ZLOMENIN ČELISTI KOSTNÍM STEHEM
52123	ZAVŘENÁ REPOZICE FYZIČNÍCH PORANĚNÍ U DĚTÍ S PERKUTÁNNÍ OSTEOSYNTÉZOU	65219	KOMPLEXNÍ OŠETŘENÍ VĚTŠÍCH OBLIČEJOVÝCH DEFEKTŮ
52413	EXSTIRPACE SAKROKOKCYGEÁLNÍHO TERATOMU U DĚTÍ	65311	MANDIB. NEBO MAXIL. ŠTÍTKOVÁ OSTEOTOMIE PŘI HYPOPLASII - OSTEOTOMIE HORNÍ ČELISTI LE FORT I
52417	KOREKCE VPÁČENÉHO NEBO PTAČÍHO HRUDNÍKU METODOU DLE NUSSE	65411	RESEKCE TEMPOROMANDIBULÁRNÍ ANKYLÓZY JEDNOSTRANNĚ S INTERPOZICÍ
53481	ZLOMENINA ACETABULA - JEDNOHO PILÍŘE EVENT. JEHO ČÁSTI - LÉČENÁ OTEVŘENOU REPOZICÍ	65417	RESEKCE DOLNÍ ČELISTI S PŘERUŠENÍM KONTINUITY - JEDEN SEXTANT
53483	ZLOMENINA ACETABULA - OBOU PILÍŘŮ - LÉČENÁ OTEVŘENOU REPOZICÍ	65419	RESEKCE KLOUBNÍHO VÝBĚŽKU DOLNÍ ČELISTI
		65423	RESEKCE DOLNÍ ČELISTI BEZ PŘERUŠENÍ KONTINUITY - JEDEN SEXTANT

# Klinická a terapeutická heterogenita DRG báze 0817

DRG 08171	JINÉ VÝKONY PŘI PORUCHÁCH A ONEMOCNĚNÍCH MUSKULOSKELETÁLNÍHO SYSTÉMU A POJIVOVÉ TKÁNĚ bez CC
DRG 08172	JINÉ VÝKONY PŘI PORUCHÁCH A ONEMOCNĚNÍCH MUSKULOSKELETÁLNÍHO SYSTÉMU A POJIVOVÉ TKÁNĚ s CC
DRG 08173	JINÉ VÝKONY PŘI PORUCHÁCH A ONEMOCNĚNÍCH MUSKULOSKELETÁLNÍHO SYSTÉMU A POJIVOVÉ TKÁNĚ s MCC

## VÝKONY

04845	NEOFORMACE ÚSTNÍ PŘEDSÍŇ BEZ POUŽITÍ AUTOTRANSPANTÁTU	56325	NERVŮ ODSTRANĚNÍ TUMORU VELKÝCH NERVŮ
25125	ENDOBONCHIÁLNÍ LASEROVÝ VÝKON Á 20 MIN. (PŘÍČTI K CENĚ ZÁKL.VÝKONU)	56327	RESEKCE MORTONOVA NEUROMU
		57211	REVIZE OBOU HRUDNÍCH DUTIN ZE STERNOTOMIE

- **DRG báze 0817** (Jiné výkony při poruchách a onemocněních muskuloskeletálního systému a pojivové tkáně) **zahrnuje přes 100 různých výkonů** (od zavřených repozic zlomenin a operace zlomenin pánve přes výkony na měkkých tkáních a nervech až po splenektomie a lymfadenektomie, atd.)

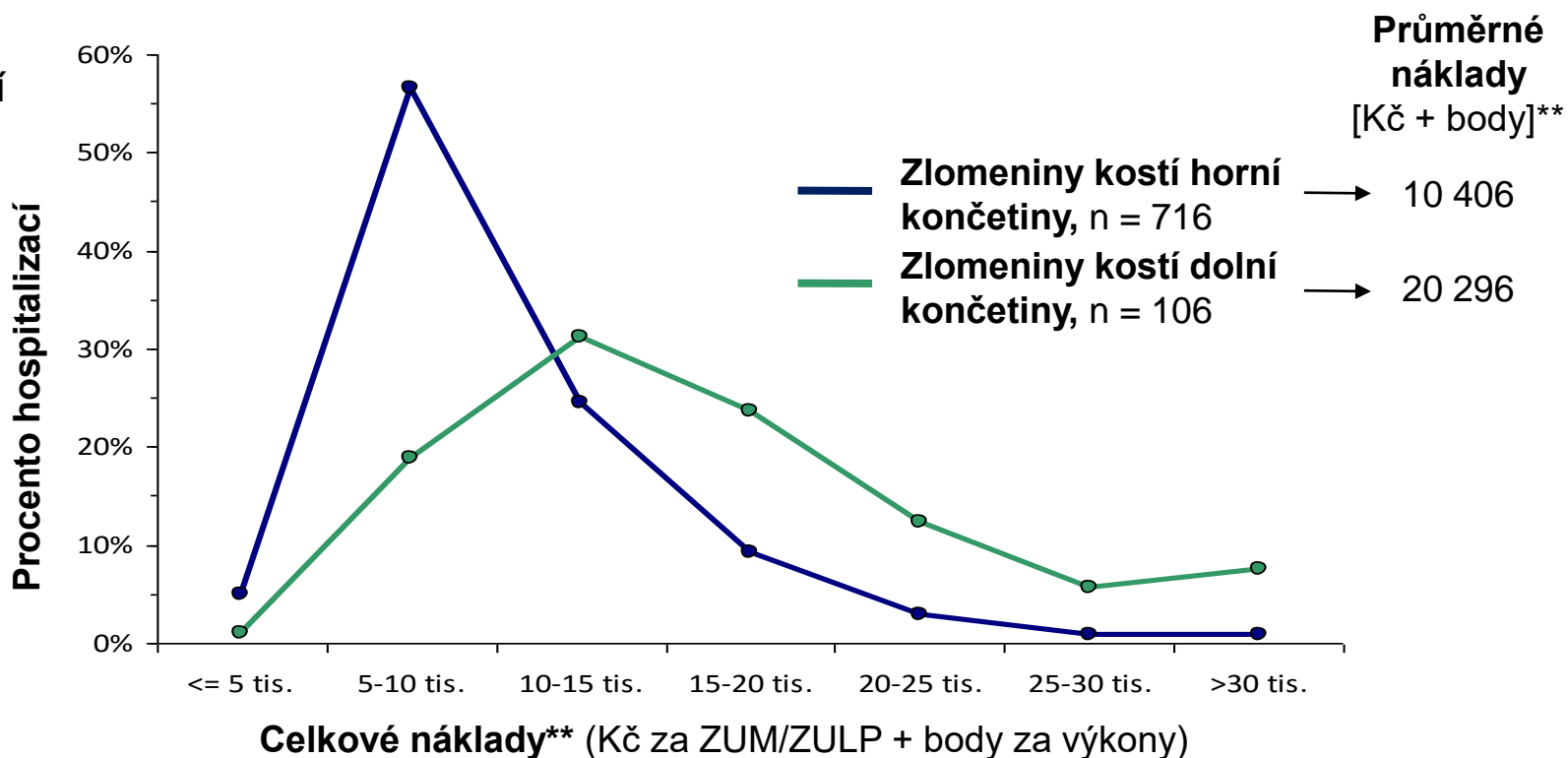
51815	EXSTIRPACE JEDNOSTRANNEHO CYSTICKÉHO HYGROMU	62850	OŠETŘENÍ HYPERTRÓFICKÝCH JIZEV NAU 10 CM*2
52115	ZAVŘENÁ REPOZICE FYZIČNÍCH PORANĚNÍ U DĚTÍ	65211	OŠETŘENÍ ZLOMENINY ČELISTI DESTIČKOVOU ŠROUBOVANOU DLAHOU
52121	OTEVŘENÁ REPOZICE A OSTEOSYNTÉZA FYZIČNÍCH PORANĚNÍ U DĚTÍ	65213	OŠETŘENÍ ZLOMENIN ČELISTI KOSTNÍM STEHEM
52123	ZAVŘENÁ REPOZICE FYZIČNÍCH PORANĚNÍ U DĚTÍ S PERKUTÁNNÍ OSTEOSYNTÉZOU	65219	KOMPLEXNÍ OŠETŘENÍ VĚTŠÍCH OBLIČEJOVÝCH DEFECTŮ
52413	EXSTIRPACE SAKROKOKCYGEÁLNÍHO TERATOMU U DĚTÍ	65311	MANDIB. NEBO MAXIL. ŠTÍTKOVÁ OSTEOTOMIE PŘI HYPOPLASII - OSTEOTOMIE HORNÍ ČELISTI LE FORT I
52417	KOREKCE VPÁČENÉHO NEBO PTAČÍHO HRUDNÍKU METODOU DLE NUSSE	65411	RESEKCE TEMPOROMANDIBULÁRNÍ ANKYLÓZY JEDNOSTRANNÉ S INTERPOZICÍ
53481	ZLOMENINA ACETABULA - JEDNOHO PILÍŘE EVENT. JEHO ČÁSTI - LÉČENÁ OTEVŘENOU REPOZICÍ	65417	RESEKCE DOLNÍ ČELISTI S PŘERUŠENÍM KONTINUITY - JEDEN SEXTANT
53483	ZLOMENINA ACETABULA - OBOU PILÍŘŮ - LÉČENÁ OTEVŘENOU REPOZICÍ	65419	RESEKCE KLOUBNÍHO VÝBĚŽKU DOLNÍ ČELISTI
		65423	RESEKCE DOLNÍ ČELISTI BEZ PŘERUŠENÍ KONTINUITY - JEDEN SEXTANT

- **Klinicky dává smysl svázat výkon 52123 Zavřená repozice fyzických poranění u dětí s perkutánní osteosyntézou s příslušnou hlavní diagnózou zlomeniny.**

# Má smysl rozlišovat i lokalizaci zlomeniny? Ano!

- Výkon 52123 Zavřená repozice fyzárních poranění u dětí s perkutánní osteosyntézou nespécifikuje lokalizaci poranění, která však výrazně souvisí s náklady na případ.

n = 822\*  
hospitalizací



\* Data ZP o vykázané akutní lůžkové péči za rok 2015 klasifikovaná do DRG báze 0817 na základě kritického výkonu 52123.

\*\* Nejedná se o reálné náklady, ale o prostý součet bodů za vykázané výkony a korun za vykázané zvlášť účtované položky.



# Pozice zavřená repozice fyzárních poranění u dětí s perkutánní osteosyntézou v CZ-DRG

- Do **MDC 08** je případ opět zařazen na základě **hlavní diagnózy poranění** (zlomeniny).
- Do **DRG kategorie** je případ zařazen na základě **typu diagnózy** (zlomeniny).
- Do **DRG báze** je případ zařazen na základě **kritického výkonu** souvisejícího s léčbou onemocnění z DRG kategorie.

**Vybrané DRG báze systému CZ-DRG, do kterých jsou klasifikovány případy s hlavní diagnózou zlomeniny a kritickým výkonem 52123.**

<b>DRG báze</b>	<b>Název DRG báze</b>
08-T02-M2	Perkutánní a nitrodřeňová osteosyntéza u zlomeniny <b>stehenní kosti</b>
08-T04-M2	Perkutánní a nitrodřeňová osteosyntéza u zlomeniny <b>bérce</b>
08-T05-M2	Perkutánní osteosyntéza u zlomeniny kostí <b>chodidla</b>
08-T06-M2	Perkutánní a nitrodřeňová osteosyntéza u zlomeniny kostí <b>pletence ramenního</b>
08-T07-M2	Perkutánní a nitrodřeňová osteosyntéza u zlomeniny kostí <b>předloktí</b>
08-T08-M2	Perkutánní osteosyntéza u zlomeniny kostí <b>ruky</b>

**Výsledná struktura DRGází detailně popisuje jak terapeutický postup léčby tak lokalizaci zlomeniny.**

# RESEKCE STŘEVA U NEDONOŠENÝCH NOVOROZENCŮ



Evropská unie  
Evropský sociální fond  
Operační program Zaměstnanost



**DRG**  
RESTART



Evropská unie  
Evropský sociální fond  
Operační program Zaměstnanost

ÚZIS

**DRG**  
RESTART



Evropská unie  
Evropský sociální fond  
Operační program Zaměstnanost

ÚZIS

**DRG**  
RESTART

# Resekce střeva u nedonošených novorozenců (do 2 kg) pro nekrotizující enterokolitidu **v IR-DRG**

- Zařazení převážně do MDC 15 Novorozenci (věk do 28 dní), DRG báze dle porodní hmotnosti novorozence a výskytu kritického výkonu

DRG báze	Název DRG báze
1560	Novorozenec, mrtvý nebo přeložený ≤ 5 dní
1562	Novorozenec, váha při porodu ≤ 1000 g, se základním výkonem
1563	Novorozenec, váha při porodu ≤ 1000 g, bez základního výkonu
1564	Novorozenec, váha při porodu 1000–1499 g, se základním výkonem
1565	Novorozenec, váha při porodu 1000–1499 g, bez základního výkonu
1566	Novorozenec, váha při porodu 1500–1999 g, se základním výkonem
1567	Novorozenec, váha při porodu 1500–1999 g, bez základního výkonu
1568	Novorozenec, váha při porodu 2000–2499 g, se základním výkonem
1569	Novorozenec, váha při porodu 2000–2499 g, bez základního výkonu
1570	Novorozenec, váha při porodu > 2499 g, se základním výkonem
1571	Novorozenec, váha při porodu > 2499 g, s vážnou anomálií nebo dědičným stavem
1572	Novorozenec, váha při porodu > 2499 g, se syndromem dýchacích potíží
1573	Novorozenec, váha při porodu > 2499 g, s aspiračním syndromem
1574	Novorozenec, váha při porodu > 2499 g, s vrozenou nebo perinatální infekcí
1575	Novorozenec, váha při porodu > 2499 g, bez základního výkonu

*Novorozenci s  
nízkou porodní  
hmotností*

*Novorozenci s  
normální porodní  
hmotností*

# Resekce střeva u nedonošených novorozenců (do 2 kg) pro nekrotizující enterokolitidu **v IR-DRG**

- Zařazení převážně do MDC 15 Novorozenci (věk do 28 dní), DRG báze dle porodní hmotnosti novorozence a výskytu kritického výkonu

DRG báze	Název DRG báze
1560	Novorozenec, mrtvý nebo přeložený ≤ 5 dní
1562	Novo
1563	Novo
1564	Novo
1565	Novo
1566	Novo
1567	Novorozenec, váha při porodu 1500–1999 g, bez základního výkonu
1568	Novorozenec, váha při porodu 2000–2499 g, se základním výkonem
1569	Novorozenec, váha při porodu 2000–2499 g, bez základního výkonu
1570	Novorozenec, váha při porodu > 2499 g, se základním výkonem
1571	Novorozenec, váha při porodu > 2499 g, s vážnou anomálií nebo dědičným stavem
1572	Novorozenec, váha při porodu > 2499 g, se syndromem dýchacích potíží
1573	Novorozenec, váha při porodu > 2499 g, s aspiračním syndromem
1574	Novorozenec, váha při porodu > 2499 g, s vrozenou nebo perinatální infekcí
1575	Novorozenec, váha při porodu > 2499 g, bez základního výkonu

**Resekce střeva u nedonošených novorozenců... základní výkon?**

*Novorozenci s nízkou porodní hmotností*

*Novorozenci s normální porodní hmotností*

# Resekce střeva u nedonošených novorozenců (do 2 kg) pro nekrotizující enterokolitidu v IR-DRG

- Operace pro nekrotizující enterokolitidu je zařazena společně s výkony na srdci, CNS, operací pro rozštěp rtu a patra aj.

51613 PEROPERAČNÍ CHOLEDOCHOSKOPIE  
51617 POUŽITÍ CHOLEDOSKOPU PŘI LAPAROSKOPICKÉM VÝKONU

51810 EXENTERACE PÁNEVNÍCH ORGÁNŮ  
51812 ODSTRANĚNÍ RETROPERITONEÁLNÍHO NEBO PRESAKRÁLNÍHO NÁDORU

52211 OPERACE PRO KONGENITÁLNÍ ATRESII JÍCNU  
52217 OPERACE PRO PERFORACI ŽALUDKU U NOVOROZENCŮ

**52219 OPERACE PRO NEKROTIZUJÍCÍ ENTEROKOLIDU**  
52221 ATRESIE TENKÉHO STŘEVA VČETNĚ DUODENA U

...

55110 KOREKCE VROZENÝCH SRDEČNÍCH VAD NA ZAVŘENÉM SRDCI - JEDNODUCHÉ - PRIMOOOPERACE

55111 KOREKCE VROZENÝCH SRDEČNÍCH VAD NA ZAVŘENÉM SRDCI - JEDNODUCHÉ - REOPERACE

55115 KOREKCE VROZENÝCH SRDEČNÍCH VAD NA ZAVŘENÉM SRDCI - SLOŽITÉ NEBO OPERACE PRO ZÁVAŽNÉ PORUCHY SRDEČNÍHO RYTMU BEZ POUŽITÍ MO - PRIMOOOPERACE

56111 ZAVEDENÍ RESERVOÁRU LIKVORU OMMAYA VČETNĚ NÁVRTU

56113 INTRAKRANIÁLNÍ DURÁLNÍ REKONSTRUKCE

56115 OPERACE MENINGOKELY NEBO MENINGOMYELOKELY NEBO LIPOMENINGOKELY

56117 INTRAKRANIÁLNÍ REKONSTRUKČNÍ OPERACE PŘI LIKVOREI

56119 DEKOMPRESIVNÍ KRANIEKTOMIE

56121 INTRAKRANIÁLNÍ ENDARTEREKTOMIE VERTEBRÁLNÍ NEBO KAROTICKÉ TEPNY ČI JEJICH HLAVNÍCH VĚTVÍ

...

61257 SNESENÍ PŘÍDATNÉHO PRSTU U POLYDAKTYLIE

61259 SNESENÍ PŘÍDATNÉHO PAPRSKU U POLYDAKTYLIE

61301 PRIMÁRNÍ OPERACE ROZŠTĚPU RTU

61303 PRIMÁRNÍ OPERACE ROZŠTĚPU RTU U CELKOVÉHO JEDNOSTRANNÉHO ROZŠTĚPU

61305 PRIMÁRNÍ OPERACE ATYPICKÉHO ROZŠTĚPU OBLIČJE

61307 PRIMÁRNÍ OPERACE ROZŠTĚPU MĚKKÉHO PATRA

61309 PRIMÁRNÍ OPERACE ROZŠTĚPU TVRDÉHO I MĚKKÉHO PATRA

- Je nezbytné v klasifikačním systému lépe zohlednit rozsah jednotlivých výkonů!**

# Principy návrhu DRG bází u nedonošených novorozenců (do 2 kg) v CZ-DRG


- **DRG kategorie v MDC 15 určena dle hmotnosti při přijetí:**
  - do 1000 g, do 1500 g, do 2000 g (dále do 2500 g a nad 2500 g).
- **Návrh chirurgických DRG bází u nedonošených novorozenců (do 2 kg) vychází z lokalizace onemocnění:**
  - v hrudní dutině, na centrální nervové soustavě a lebce, v břišní dutině.
- **DRG báze s invazivními chirurgickými výkony jsou nadřazeny samotné ventilační podpoře novorozence bez provedených chirurgických výkonů.**

Medián nákladů*	S rozsáhlým výkonem			S ventilační podporou			
	Hrudní dutina / jícen	GIT (mimo jícen)	CNS nebo ORL	31+ dní	11-30 dní	5-10 dní	<5 dní
<b>&lt; 1000 g</b>	2 837 806	1 876 239	1 695 680	1 731 943	742 021	502 008	414 218
<b>1000 - 1500 g</b>	1 979 730	635 698	879 255	1 156 263	728 231	408 637	310 743
<b>1500 - 2000 g</b>	351 549	311 948	908 859	1 215 261	590 327	318 913	213 447

\* Data ZP o vykázané akutní lůžkové péči za rok 2014. Nejedná se o reálné náklady, ale o prostý součet bodů za vykázané výkony a korun za vykázané zvlášť účtované položky.



# Resekce střeva u nedonošených novorozenců (do 2 kg) pro nekrotizující enterokolitidu v CZ-DRG

- **DRG kategorie v MDC 15 určena dle hmotnosti při přijetí:**
    - do 1000 g,
    - 1000 g – 1500 g,
    - 1500 g – 2000 g.
  - **DRG báze určena na základě výkonu 52219 Operace pro nekrotizující enterokolitidu:**
    - Chirurgický výkon v hrudní dutině nebo na jícnu,
    - Chirurgický výkon na centrální nervové soustavě nebo lebce,
-  **Chirurgický výkon na trávicí nebo vylučovací soustavě.**



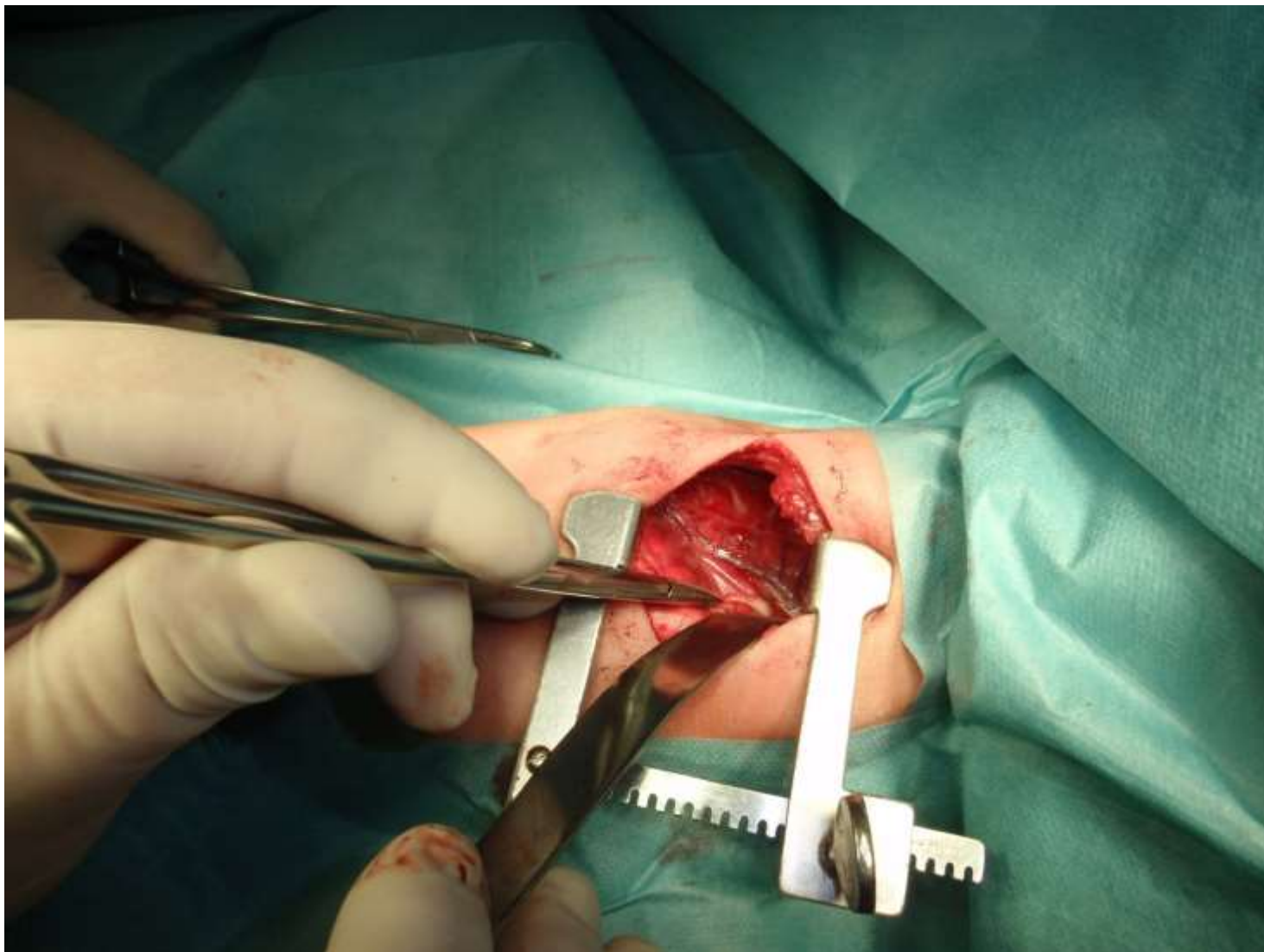
# ATRÉZIE JÍCNU U DĚTÍ



Evropská unie  
Evropský sociální fond  
Operační program Zaměstnanost



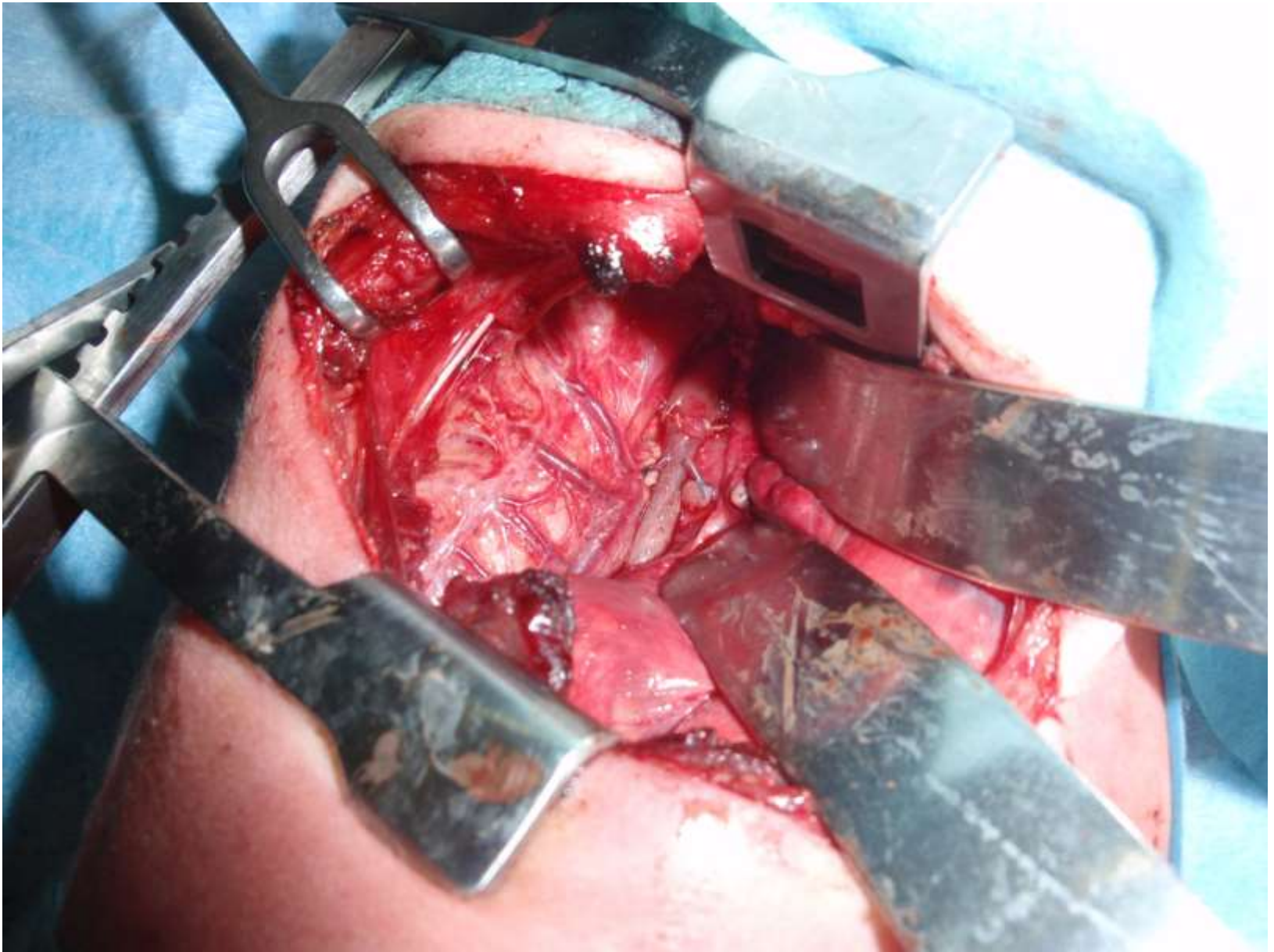
**DRG**  
RESTART



Evropská unie  
Evropský sociální fond  
Operační program Zaměstnanost

ÚZIS

**DRG**  
RESTART



Evropská unie  
Evropský sociální fond  
Operační program Zaměstnanost

ÚZIS

**DRG**  
RESTART

# Atrézie jícnu u dětí v IR-DRG

- **Novorozenci:**
  - Zařazení do **MDC 15** (Novorozenci a choroby způsobené v perinatálním období),
  - DRG báze dle porodní hmotnosti a výskytu kritického výkonu => **stejná DRG báze jako pro resekci střeva pro nekrotizující enterokolitidu**).
- **Děti starší 28 dní:**
  - Zařazení do **MDC 06** (Nemoci a poruchy trávicí soustavy)
  - DRG báze dle náplně hospitalizace: především do DRG báze **0602 Velké výkony na žaludku, jícnu a dvanáctníku**.
- **Zařazení i do MDC 00 (Pre-MDC)** v případě dlouhodobé umělé plicní ventilace: **operaci atrézie jícnu přebije kód za DUPV a výkon jako takový vůbec není zohledněn.**

# Atrézie jícnu u dětí v CZ-DRG

- Zařazení hospitalizačního případu **dle věku** při přijetí:
- **Novorozenci: MDC 15**
  - DRG kategorie dle hmotnosti při přijetí,
  - **DRG báze: Chirurgický výkon v hrudní dutině nebo na jícnu u novorozence s extrémně nízkou / velmi nízkou / nízkou / hraničně nízkou / normální hmotností.**
- **Děti starší 28 dní:**
  - samostatná DRG kategorie: **Vrozené vady trávicí soustavy,**
  - **DRG báze: Chirurgický výkon pro vrozenou vadu horní části trávicí soustavy,** která je vázána na diagnózy Q39 Vrozené vady jícnu, Q40 Jiné vrozené vady horní části trávicí soustavy, Q79.2 Exomphalus a Q79.3 Gastroschisis.
- Při zařazení případu do MDC 00 na základě DUPV počítá CZ-DRG se zohledněním věku na úrovni DRG skupin.

# Shrnutí (ne)výhod dětské chirurgie

- IR-DRG nerespektuje mnohá specifika dětského věku.
- **CZ-DRG respektuje specifika dětského věku**
- Mnohé náročné diagnózy spadnou do báze modelovaného dle velkého počtu neadekvátních diagnóz dospělých.
- **Jemnější členěníází umožňuje diagnózy specifikovat**
- U dětí se neoperují výhodně nastavené dospělé diagnózy a tím z toho „dostanou“ jen tu ztrátovou část: ztrátová je naprostá většina Q, S, T, D, C.
- **Jemnější členění do kategorií zohlední výkony specifické pro děti**
- IR-DRG nezohledňuje specializovaná centra.
- **CZ-DRG navrhuje zohlednit specializovaná centra**



**DĚKUJI ZA POZORNOST**



Evropská unie  
Evropský sociální fond  
Operační program Zaměstnanost



**DRG**  
RESTART