



Evropská unie
Evropský sociální fond
Operační program Zaměstnanost

DRG
RESTART

Ukázka spolupráce na návrhu klasifikačního systému CZ-DRG MDC 06 Nemoci trávicí soustavy

Zdeněk Kala

Česká chirurgická společnost ČLS JEP

Lékařská fakulta Masarykovy univerzity, Brno

Fakultní nemocnice Brno

Konference DRG Restart 2016

9. 11. 2016

Pozice chirurgických výkonů na střevu v rámci stávajícího systému IR-DRG

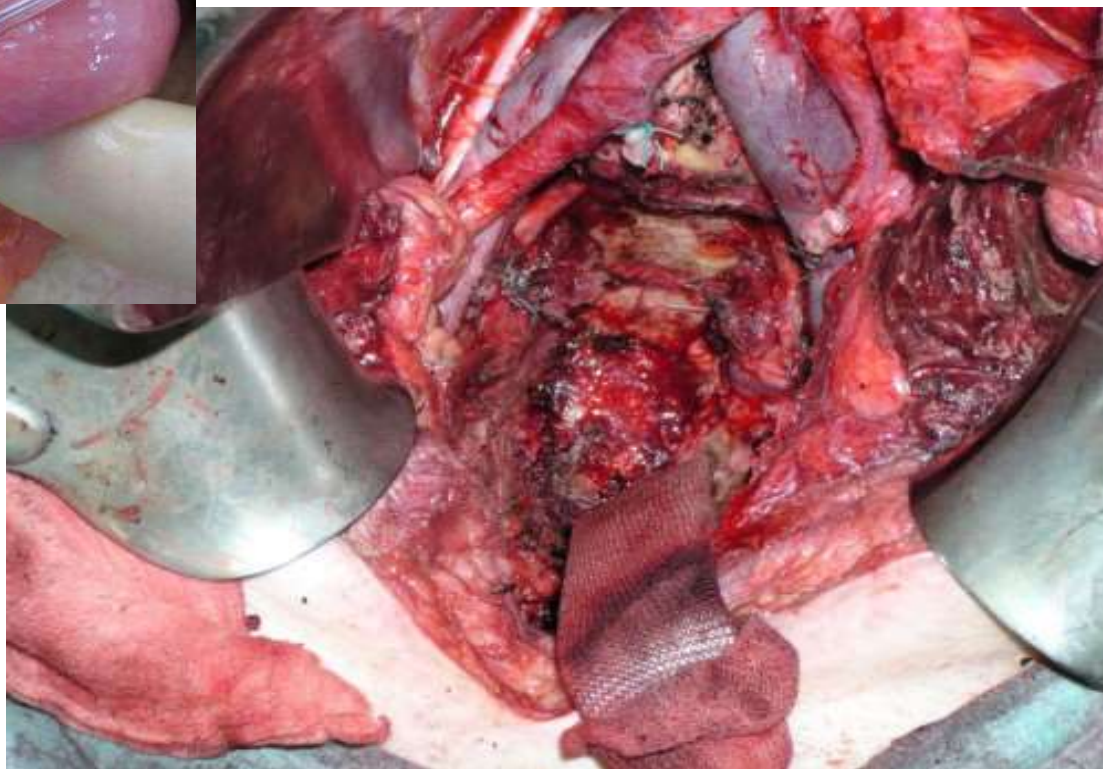
DRG 06011 VELKÉ VÝKONY NA TLUSTÉM A TENKÉM STŘEVU bez CC
DRG 06012 VELKÉ VÝKONY NA TLUSTÉM A TENKÉM STŘEVU s CC
DRG 06013 VELKÉ VÝKONY NA TLUSTÉM A TENKÉM STŘEVU s MCC

VÝKONY

51355 DVOJ - A VÍCENÁSOBNÁ RESEKCE A (NEBO) ANASTOMÓZA TENKÉHO STŘEVA, STRIKTUROPLASTIKA
51357 JEJUNOSTOMIE, ILEOSTOMIE NEBO KOLOSTOMIE, ANTEPOZICE TLUSTÉHO STŘEVA
51359 RESEKCE A ANASTOMÓZA TLUSTÉHO STŘEVA NEBO REKTOSIGMATU BŘIŠNÍM PŘÍSTUPEM, KOLOMYOTOMIE
51361 KOLEKTOMIE SUBTOTÁLNÍ S ILEOSTOMIÍ A UZÁVĚREM REKTA NEBO S ILEOREKTÁLNÍ ANASTOMÓZOU
51363 KOLEKTOMIE TOTÁLNÍ S ILEÁLNÍM POUCHEM A ILEOANÁLNÍ ANASTOMÓZOU. PANPROKTOKOLEKTOMIE
51388 GASTROENTEROANASTOMÓZA NEBO RESEKCE A (NEBO) ANASTOMÓZA TENKÉHO STŘEVA NEBO VÝKONY V MEZENTERIU
51415 ABDOMINOPERINEÁLNÍ, VAGINÁLNÍ, SAKRÁLNÍ AMPUTACE REKTA
51810 EXENTERACE PÁNEVNÍCH ORGÁNŮ
52219 OPERACE PRO NEKROTIZUJÍCÍ ENTEROKOLIDU
52233 KOREKCE KLOAKÁLNÍ MALFORMACE
52235 KOREKCE NÍZKÉ VROZENÉ ANOREKTÁLNÍ NEPRŮCHODNOSTI ZADNÍ SAGITÁLNÍ ANOREKTÁLNÍ PLASTIKOU PODLE PENY
52237 KOREKCE VYSOKÉ VROZENÉ ANOREKTÁLNÍ NEPRŮCHODNOSTI ZADNÍ SAGITÁLNÍ ANOREKTÁLNÍ PLASTIKOU PODLE PENY
52239 KOREKCE VYSOKÉ ANOREKTÁLNÍ MALFORMACE
61177 VOLNÝ PŘENOS VASKULARIZOVANÉHO SEGMENTU STŘEVA NEBO OMENTA MIKROCHIRURGICKOU TECHNIKOU
63594 RADIKÁLNÍ OPERACE PRO CA OVÁRIA
90822 (DRG) KOLOSTOMIE LAPAROSKOPICKY
90852 (DRG) ANASTOMOSA NA TRÁVICÍM TRAKTU JAKO SAMOSTATNÝ VÝKON LAPAROSKOPICKY
90856 (DRG) GASTROENTEROCYSTOANASTOMÓZA PODLE JURASZE LAPAROSKOPICKY
90858 (DRG) RESEKCE TENKÉHO STŘEVA LAPAROSKOPICKY
90864 (DRG) RESEKCE TLUSTÉHO STŘEVA LAPAROSKOPICKY
90880 (DRG) NÍZKÁ PŘEDNÍ RESEKCE REKTA LAPAROSKOPICKY

- Stávající DRG báze 0601 zahrnuje rozsahem velmi heterogenní výkony.
- Zavedení stomie je chirurgicky jednodušší než totální kolektomie, případně exenterace pánevních orgánů.
- S rozsahem výkonu souvisí i pooperační průběh včetně časných komplikací léčby a samozřejmě i další prognóza pacienta.

Jejunostomie vs. exenterace pánevních orgánů

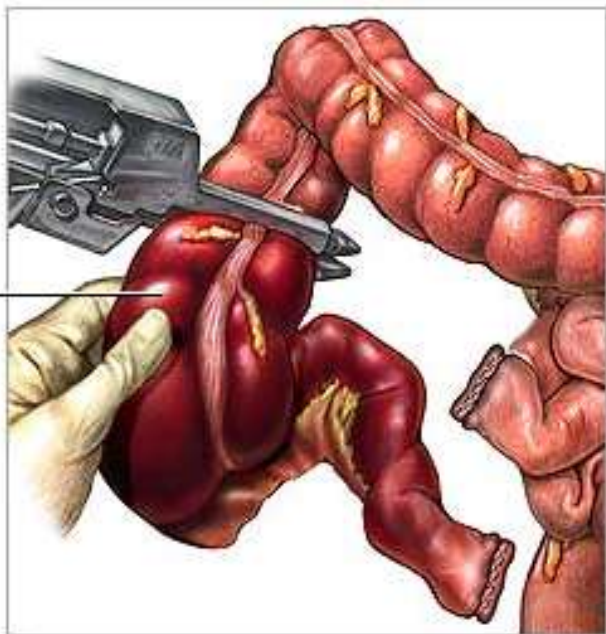


Evropská unie
Evropský sociální fond
Operační program Zaměstnanost

ÚZIS

DRG
RESTART

Ileocékální resekce vs. Kolektomie



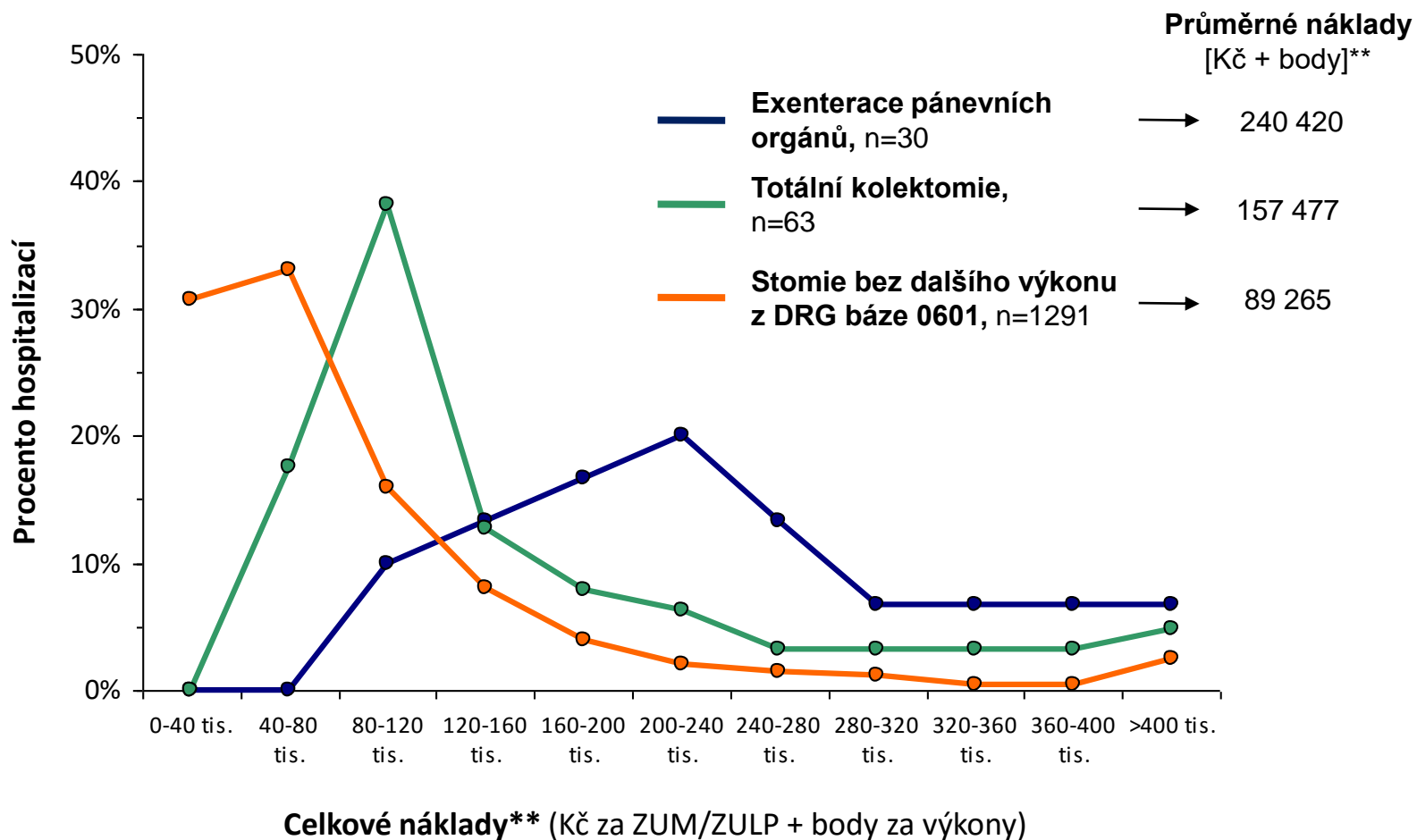
Evropská unie
Evropský sociální fond
Operační program Zaměstnanost

ÚZIS

DRG
RESTART

Ukázka různých nákladů v DRG bázi 0601 dle provedeného kritického výkonu

n = 2113*
hospitalizací



* Data DRG za rok 2014 klasifikovaná do DRG báze 0601 s danými kritickými výkony.

** Nejedná se o reálné náklady, ale o prostý součet bodů za vykázané výkony a korun za vykázané zvlášť účtované položky.

Vybrané DRG kategorie v rámci MDC 06

- V rámci návrhu systému CZ-DRG tvoří klinicky příbuzné stavy tzv. **DRG kategorie**.
- Diagnózy v rámci DRG kategorie mají společnou etiologii, klinický projev a diagnosticko-terapeutický postup.
- Návrh DRG kategorií zohledňuje postižený orgán a typ postižení.

| CHARAKTER ONEMOCNĚNÍ | POSTIŽENÝ ORGÁN | | | | | | | |
|---------------------------------|--|-------------------------------|-------------------------------------|---|--------------------------------|----------|--------------------------|--|
| | JÍCEN | ŽALUDEK | DVANÁCTNÍK | TENKÉ STŘEVO | TLUSTÉ STŘEVO | KONEČNÍK | ŘÍŤ | |
| ZÁNĚTLIVÁ A INFEKČNÍ ONEMOCNĚNÍ | REFLUXNÍ ONEMOCNĚNÍ A ZÁNĚŤ JÍCNU | PEPTICKÝ VŘED A ZÁNĚŤ ŽALUDKU | STŘEVNÍ INFEKČNÍ NEMOCI | | | | NEMOCI ANOREKTA | |
| | | | CROHNOVA NEMOC A ULCERÓZNÍ KOLITIDA | | | | | |
| FUNKČNÍ A STRUKTURÁLNÍ PORUCHY | FUNKČNÍ A STRUKTURÁLNÍ PORUCHY JÍCNU A ŽALUDKU | | STŘEVNÍ MALABSORPCE | SRŮSTY POBŘIŠNICE | | | | |
| | | | | VASKULÁRNÍ ONEMOCNĚNÍ STŘEVA A OBSTRUKCE TRÁVICÍ SOUSTAVY | | | | |
| | | | KÝLY | | | | | |
| NOVOTVARY | ZN JÍCNU | ZN ŽALUDKU | ZN TENKÉHO STŘEVA | | ZN TLUSTÉHO STŘEVA A KONEČNÍKU | | ZN ŘITI A ŘITNÍHO KANÁLU | |
| | NOVOTVARY TRÁVICÍCH ORGÁNŮ MIMO ZHOUBNÉ | | | | | | | |

DRG kategorie má smysl rozlišovat

- Zastupují klinicky rozdílná onemocnění s různými léčebnými modalitami.
- Příklady:
 1. Crohnova nemoc a ulcerózní kolitida
 2. Vaskulární onemocnění střeva a obstrukce
 3. ZN tlustého střeva a konečníku



Ul. Kolitida



M. Crohn



Evropská unie
Evropský sociální fond
Operační program Zaměstnanost

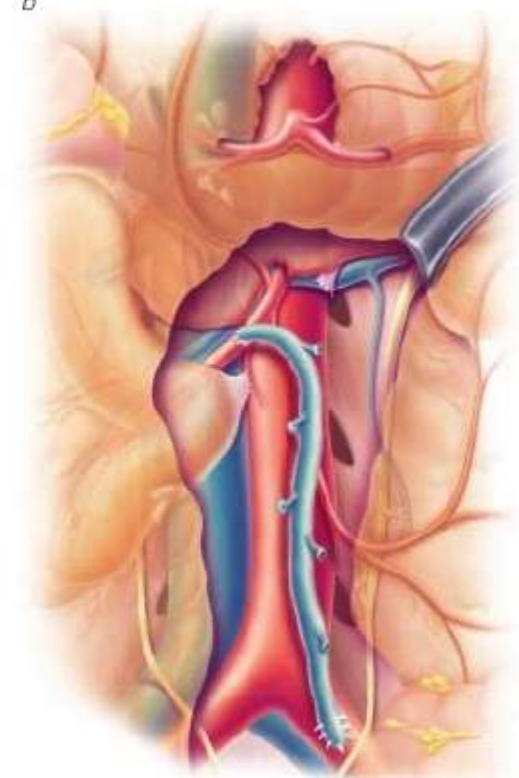
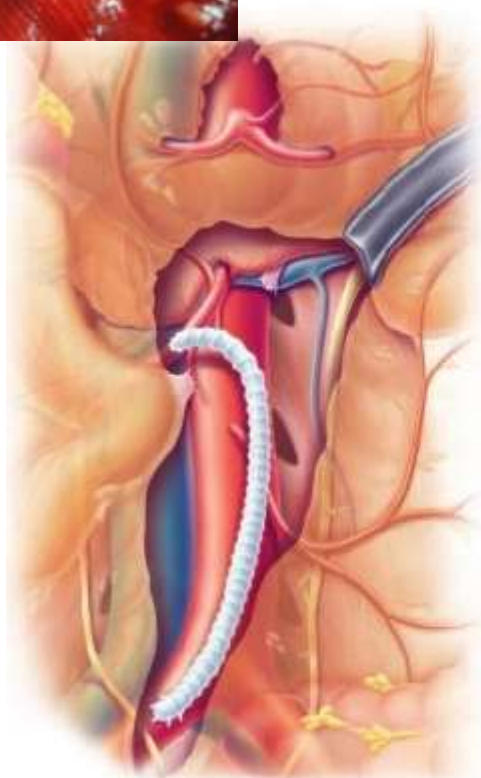
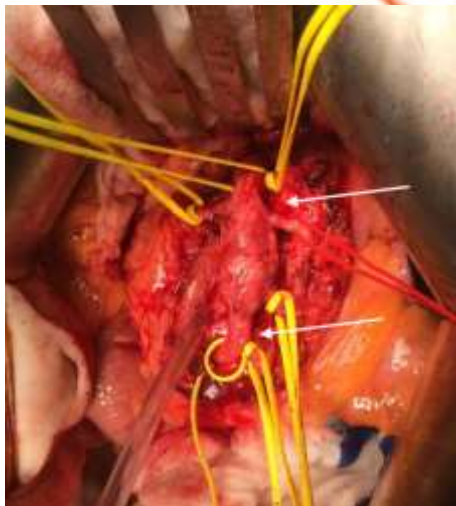
ÚZIS

DRG
RESTART

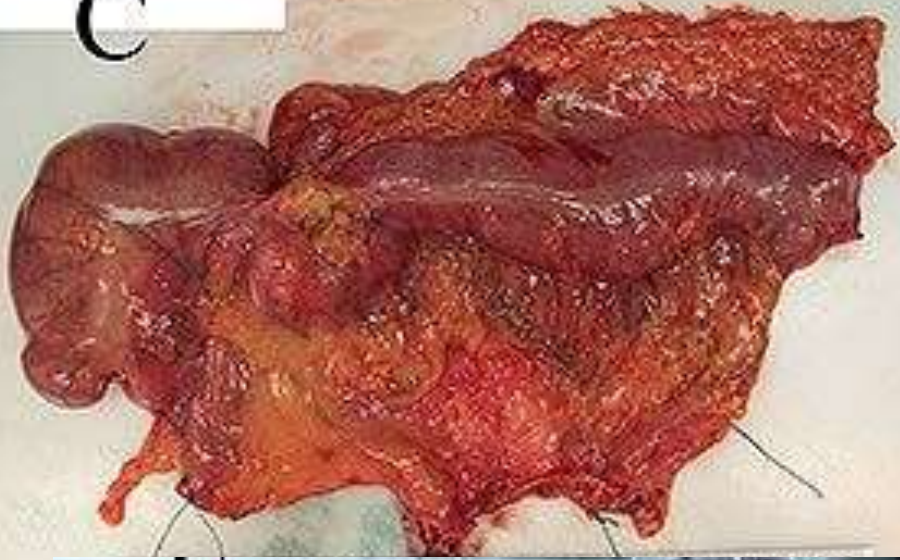
Ischemie



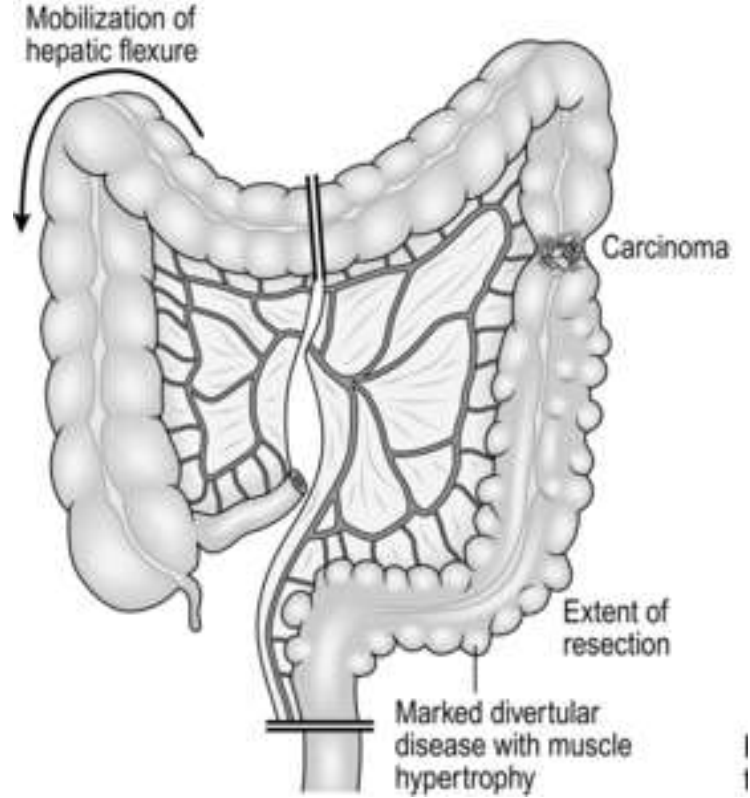
b



C



Karcinom



E



Evropská unie
Evropský sociální fond
Operační program Zaměstnanost

ÚZIS

DRG
RESTART

Návrh DRG bází v rámci dané DRG kategorie

- Návrh DRG bází je v rámci každé DRG kategorie specifický, tj. **zohledňuje spektrum poskytované akutní lůžkové péče pacientům s danou diagnózou.**

| | Crohnova nemoc a ulcerózní kolitida | Vaskulární onemocnění střeva a obstrukce | ZN tlustého střeva a konečníku |
|---|-------------------------------------|--|----------------------------------|
| Chirurgické DRG báze dané DRG kategorie | Odstranění střeva nebo konečníku | Endovaskulární výkon | Rozsáhlý výkon pro ZN |
| | Resekce střeva nebo konečníku | Resekce střeva | Resekce nebo amputace konečníku |
| | Stomický výkon | Chirurgický výkon mimo resekce | Resekce střeva |
| | Perianální výkon | - | Stomický nebo exploratorní výkon |



Příklad individuálního využití chirurgických výkonů v rámci různých DRG kategorií

- Využití chirurgických výkonů jako kritických výkonů pro definici DRGází v rámci různých DRG kategorií odpovídá reálné klinické praxi.

| Vybrané výkony dle IR-DRG | DRG kategorie dle CZ-DRG | | |
|--|--------------------------------------|--------------------------------------|--------------------------------------|
| | Crohnova nemoc a ulcerózní kolitida | Vaskulární onem. střeva a obstrukce | ZN tlustého střeva a konečníku |
| 51810 EXENTERACE PÁNEVNÍCH ORGÁNŮ | - | - | <i>Definován jako kritický výkon</i> |
| 51359 RESEKCE A ANASTOMÓZA TLUSTÉHO STŘEVA NEBO REKTOSIGMATU | <i>Definován jako kritický výkon</i> | <i>Definován jako kritický výkon</i> | <i>Definován jako kritický výkon</i> |
| 51353 PUNKCE, ODSÁTÍ TENKÉHO STŘEVA, MANIPULACE SE STŘEVEM - ENTEROPLIKACE | - | <i>Definován jako kritický výkon</i> | - |
| 51393 EXPLORATIVNÍ LAPAROTOMIE | - | <i>Definován jako kritický výkon</i> | <i>Definován jako kritický výkon</i> |
| 63594 RADIKÁLNÍ OPERACE PRO CA OVÁRIA | - | - | - |



Shrnutí

- Návrh systému **CZ-DRG** **zohledňuje klinickou podobnost jednotlivých onemocnění** v akutní lůžkové péči **více než stávající IR-DRG** (zohlednění výkonu společně s hlavní diagnózou, tedy s důvodem jeho provedení, je z klinického pohledu správnější než pouhé zohlednění provedeného výkonu).
- Vytvoření úrovně DRG kategorie nám umožňuje:
 1. Odlišit v rámci MDC klinicky rozdílná onemocnění s rozdílným diagnosticko-terapeutickým postupem,
 2. Připravit návrh DRG bází individuálně pro jednotlivé DRG kategorie,
 3. Klinicky relevantní monitoring poskytované akutní lůžkové péče.



DĚKUJI ZA POZORNOST



Evropská unie
Evropský sociální fond
Operační program Zaměstnanost



DRG
RESTART