

Správná péče správnému pacientovi na správném místě

Restart cizelování kvality (Recik 😊)

Jan Žaloudík

Masarykův onkologický ústav Brno



scola ludus

Kdo je správný pacient ?

Občan s onkologickou diagnózou v dané nemocnici řešenou, případně s podezřením na tuto diagnózu

Přeje si být léčen v dané nemocnici
nebo neví, tápe, žádá radu

V užším odborném smyslu personalizované medicíny :

Splňuje kritéria pro vymezenou specializovanou péči
(specifické vlastnosti nádoru, komorbidity apod.)

Co je správná péče ?

Lege artis ? – *příliš obecné*

Odpovídající schváleným doporučeným postupům ? – *máme-li*

Postup doporučený multidisciplinárním týmem ? – *funguje-li*

Dosahující nejlepších výsledků v místě – *jsou-li hodnoceny*

Respektující nejnovější poznatky ? - *které ?*

Hrazená pojišťovnou ? - *kterou ? standardně či výjimkou ?*

Postup doporučený expertním nástrojem (AI : Watson Oncology?)

Kde je správné místo ?

Všude tam, kde si pacient přeje být léčen?

Všude tam , kde péči hradí pojišťovna ?

Komplexní onkologické centrum nebo pracoviště v jeho gesci ?

Všude tam, kde jsou jasná pravidla ?

Pracoviště doporučené PL znalým systému a kritérií ?

Pracoviště dopravně nejlépe dostupné ?

Pracoviště s pacientu známými či věhlasnými lékaři ?

NoT ReStInG SurGEONs

minimální set 5+3 parametrů
s přímým vztahem ke kvalitě léčby
(Žaloudík 2009)



Nodes - uzlinové metastázy, N kategorie

T - typ nádoru, T kategorie

Resection margins - okraje resekátu, parametr R

Stage - pooperačně hodnocené klinické stadium

Investigation on **G**rade - vyšetřené vlastnosti nádoru

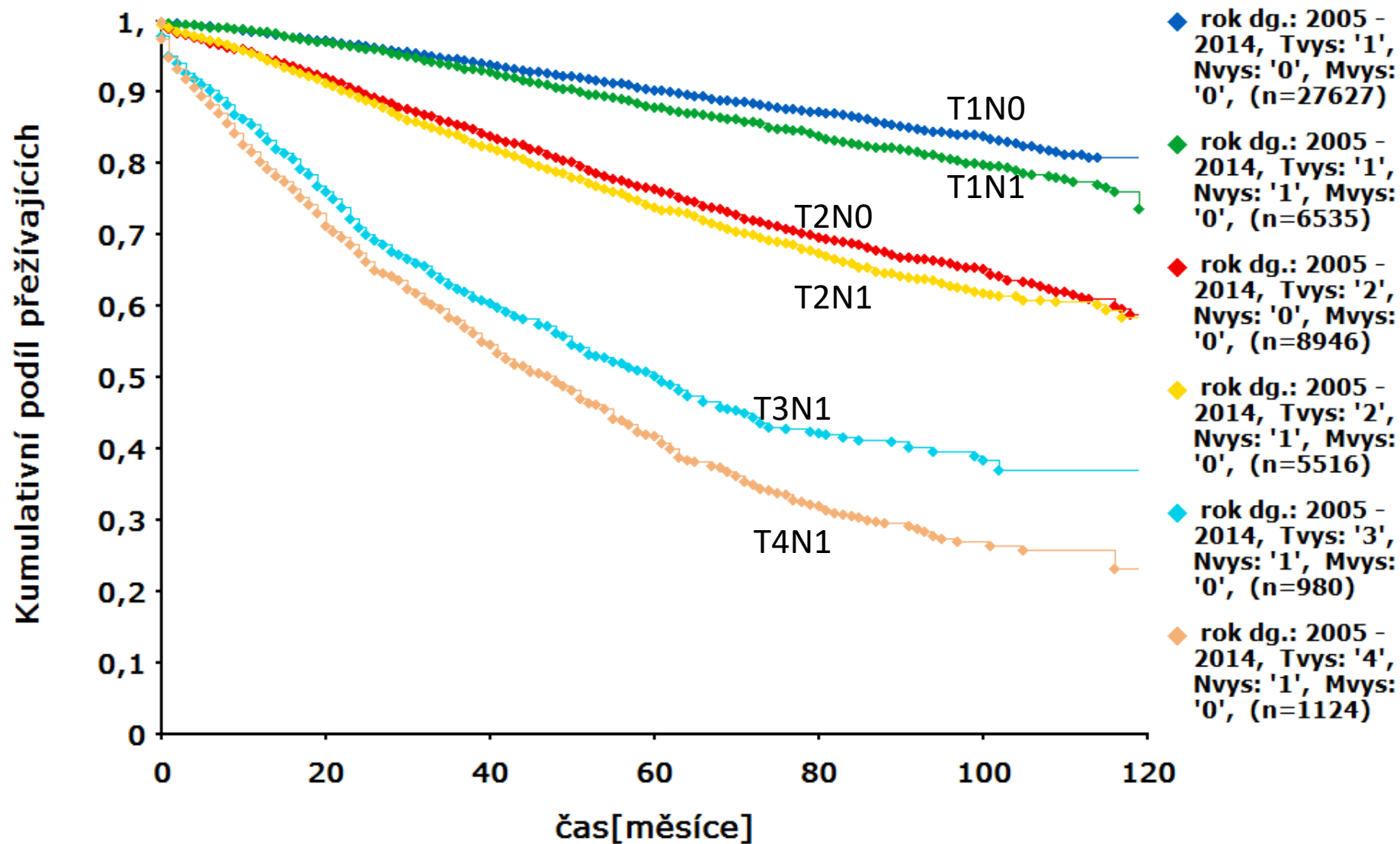
Survival - analýza přežití, je-li na pracovišti sledována

Guaranteed **E**stimation by **O**ncologists - *multidisci* tým

Numbers - počty léčených na pracovišti s danou dg

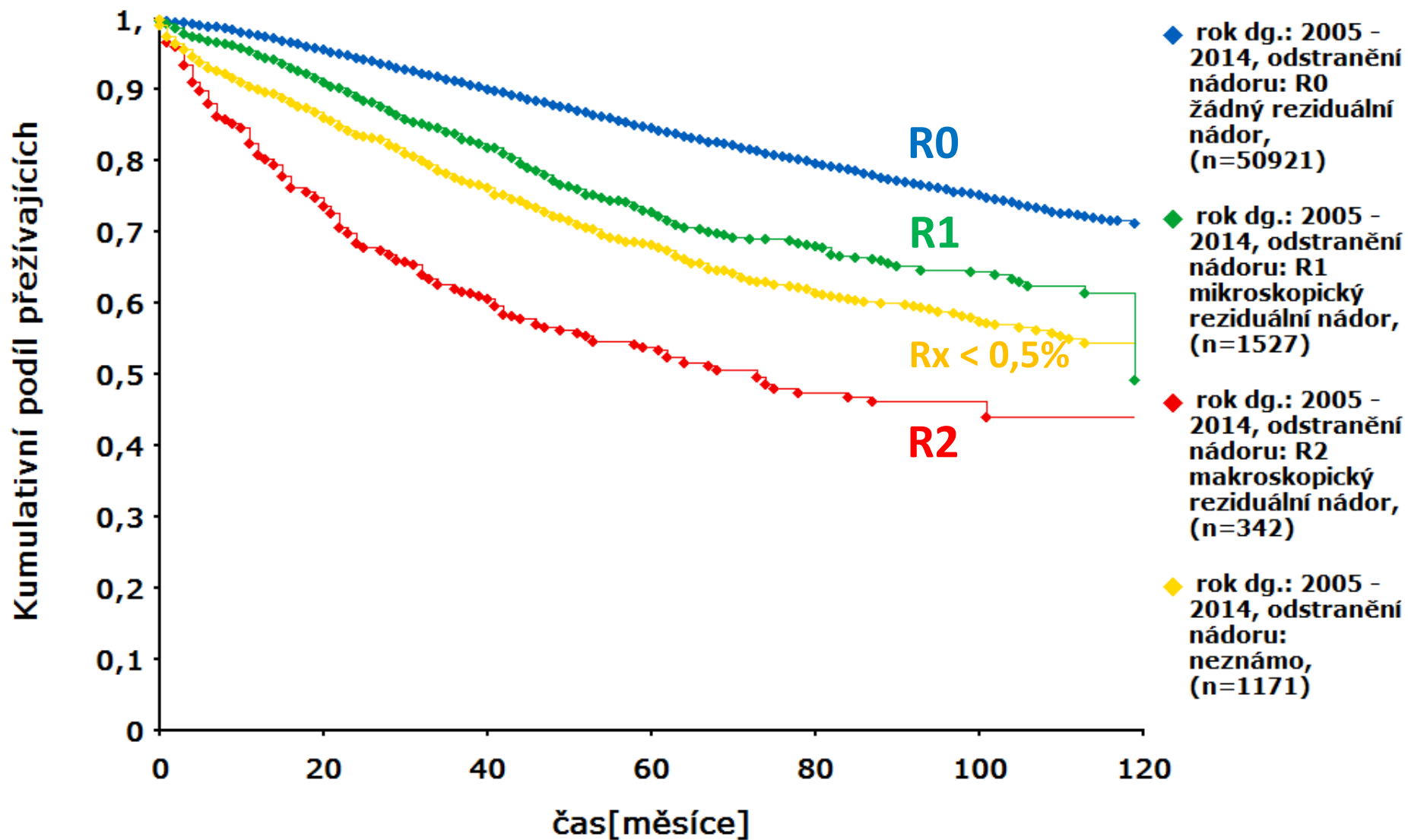
NoT

Analýza přežití Diagnóza C50



Re

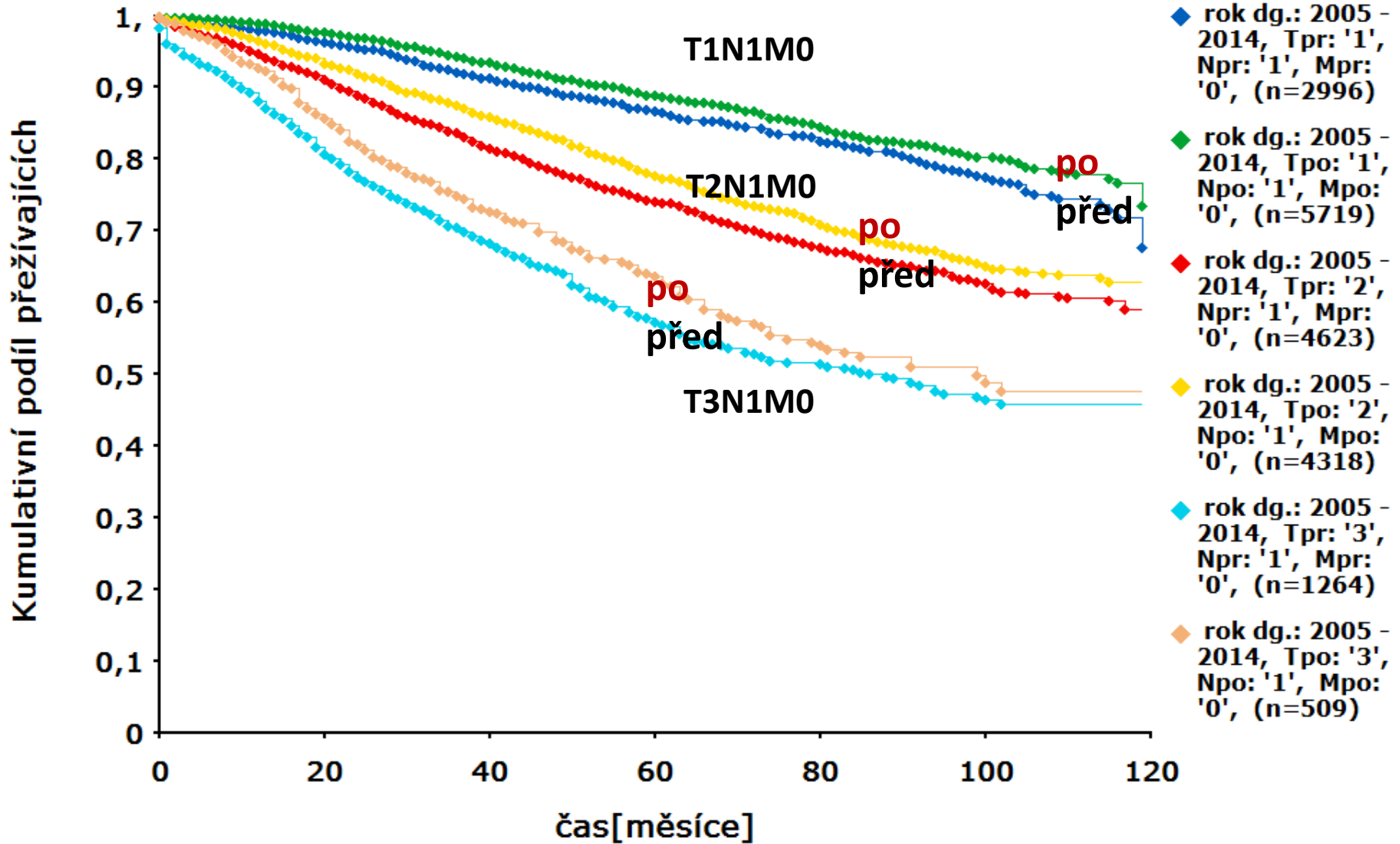
Analýza přežití Diagnóza C50

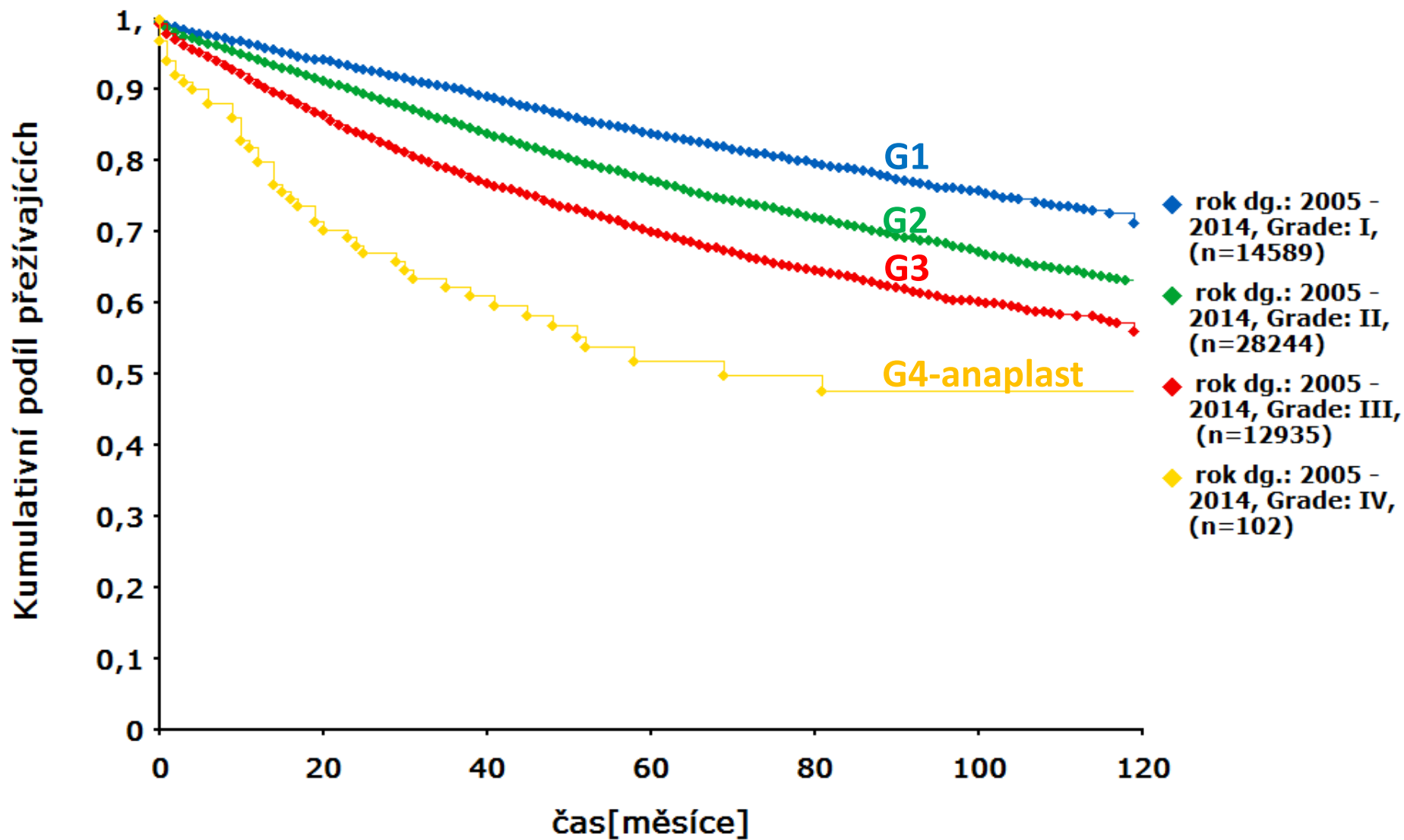


St

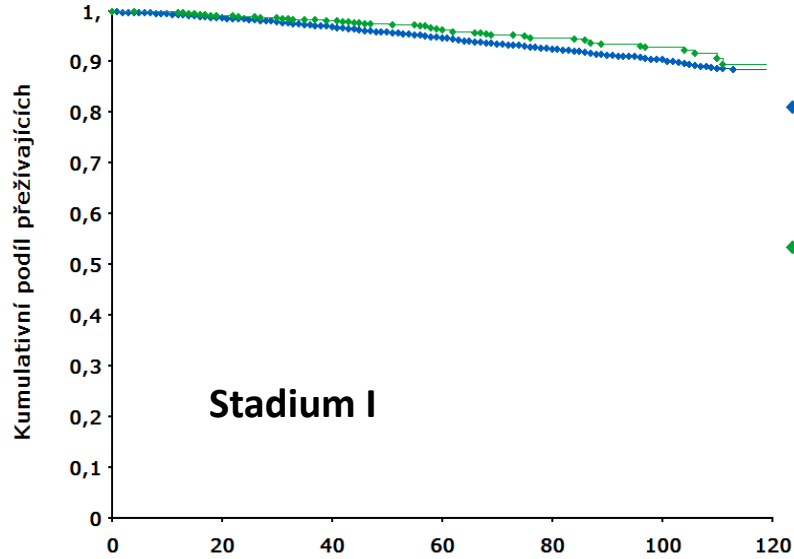
předoperační
versus
pooperační

Analýza přežití Diagnóza C50



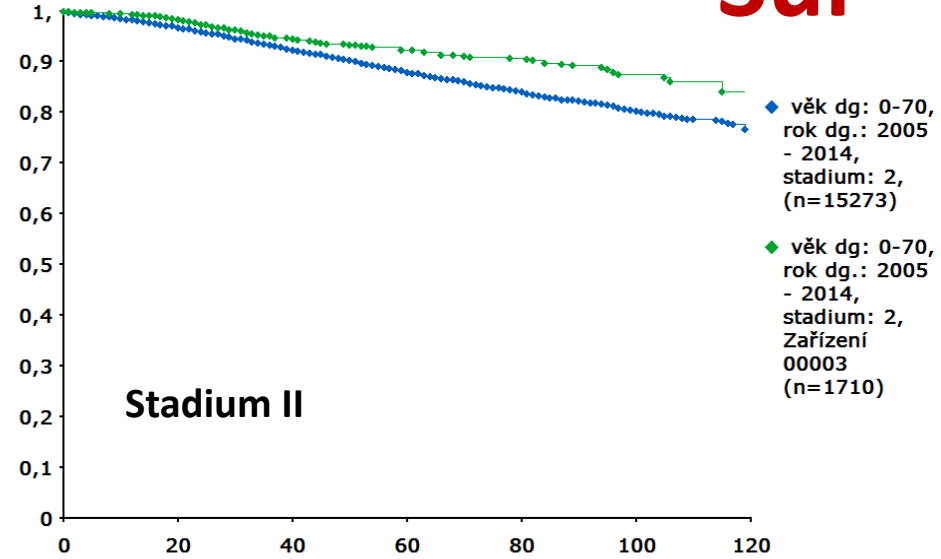
Analýza přežití
Diagnóza C50

Analyza přežití Diagnóza C50



Karcinom prsu

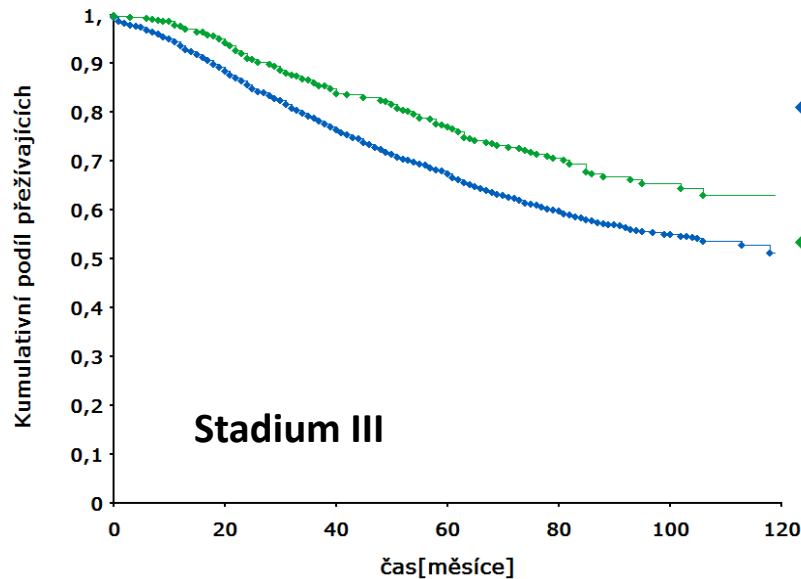
Analyza přežití Diagnóza C50



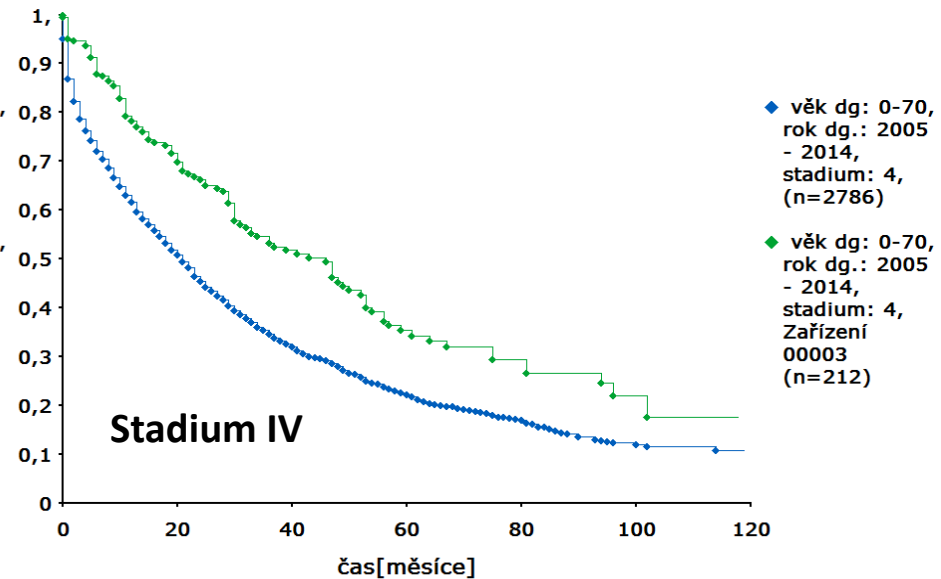
Sur

ČR
MOÚ Brno

Analyza přežití Diagnóza C50

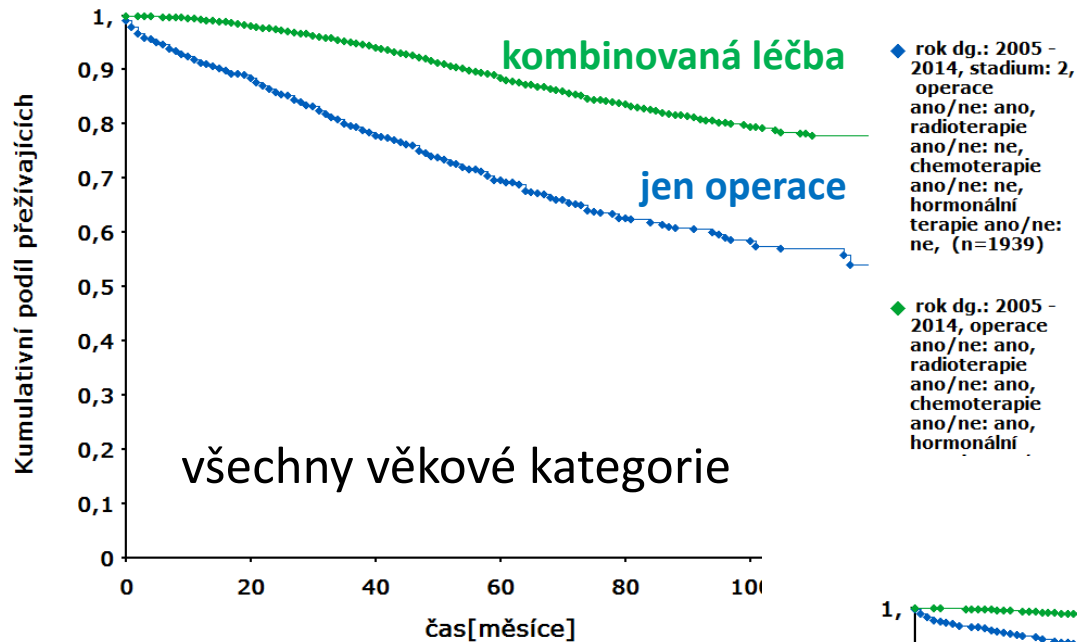


Analyza přežití Diagnóza C50

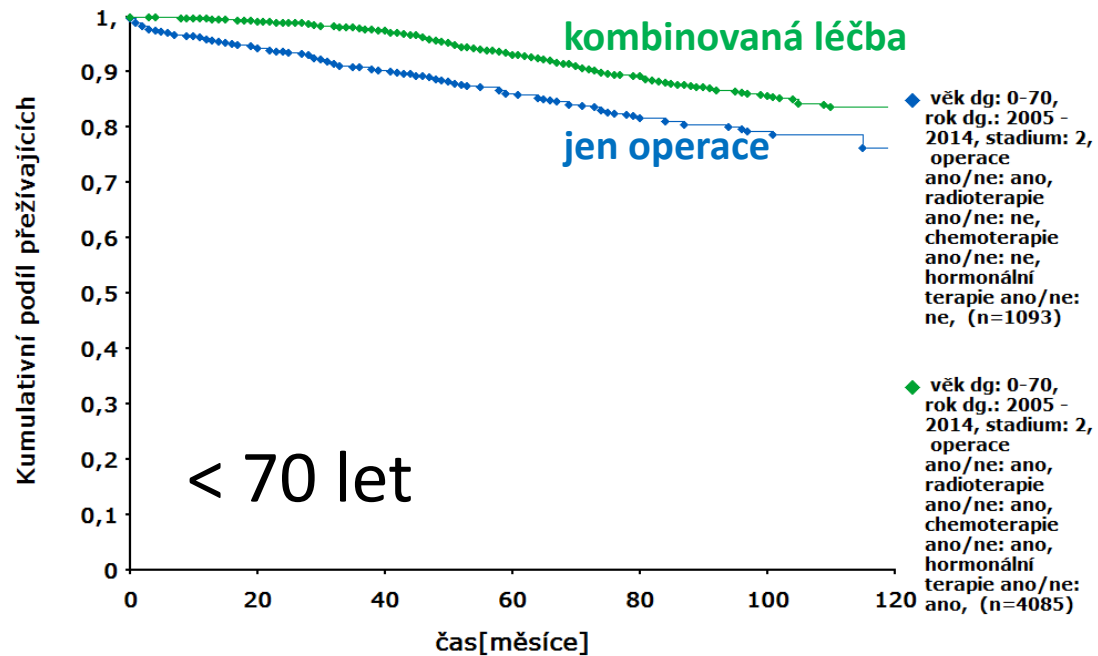


Analýza přežití
Diagnóza C50 klinické stadium II

GEO



Analýza přežití
Diagnóza C50 klinické stadium II



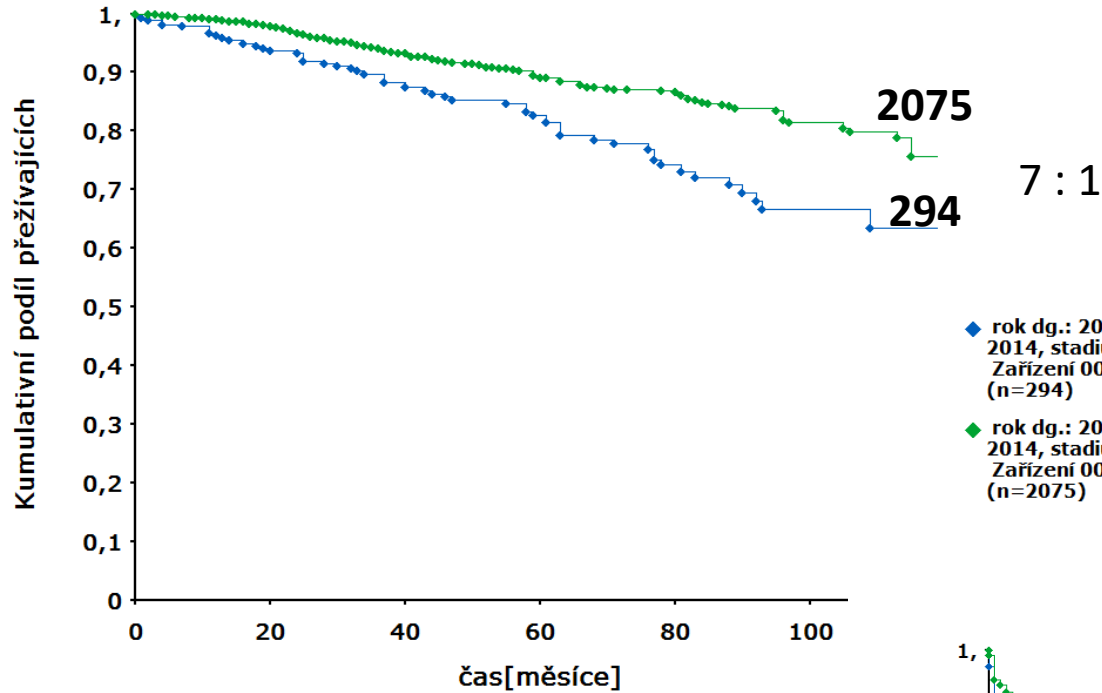
**doporučení
 multidisciplinárního
 týmu**

signální kód 51881

Analýza přežití Diagnóza C50

stadium II

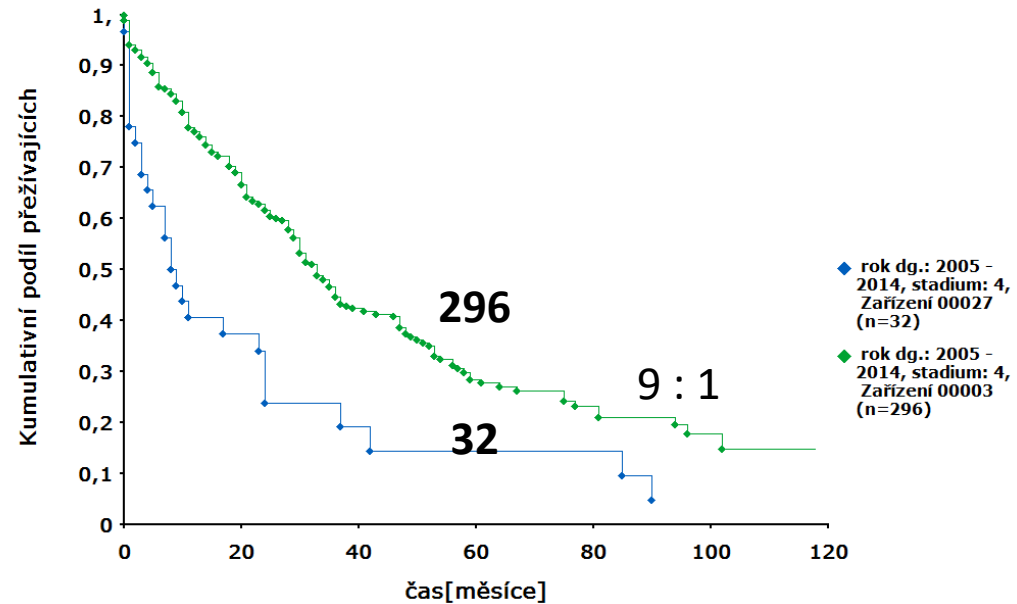
Ns



„volume“ efekt

Analýza přežití Diagnóza C50

stadium IV



NoT ReStInG SurGEONs

minimální set 5+3 parametrů
s přímým vztahem ke kvalitě léčby
(Žaloudík 2009)



Nodes - uzlinové metastázy, N kategorie

T - typ nádoru, T kategorie

Resection margins - okraje resekátu, parametr R

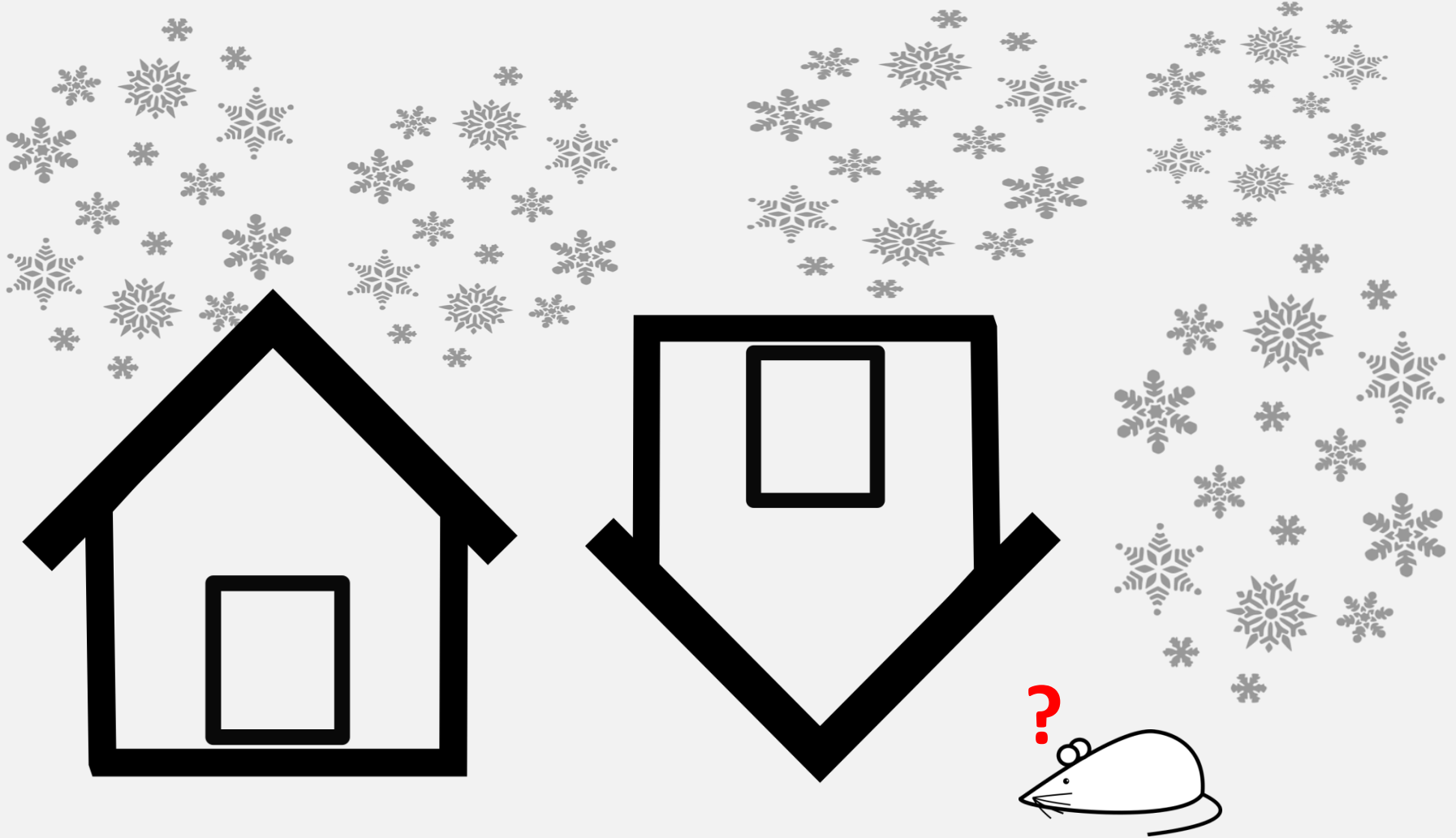
Stage - pooperačně hodnocené klinické stadium

Investigation on **G**rade - vyšetřené vlastnosti nádoru

~~**S**urvival - analýza přežití, je-li na pracovišti sledována ?~~

Guaranted **E**stimation by **O**ncologists - *multidisci* tým

Numbers - počty léčených na pracovišti s danou dg



value-based health care

PF 21th century